

1. Содержание упаковки

Вы получите следующие компоненты в упаковке

- Блок бесперебойного питания (сокращенно ИБП)
- USB-кабель

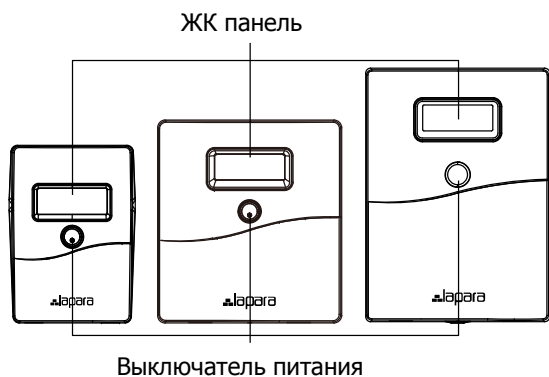
- Инструкцию
- CD Программное обеспечение

обеспечение

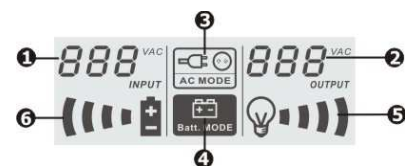
- Кабель питания (только для LA-VST-1500/2000 LCD)

2. Общее представление продуктов

Вид спереди:

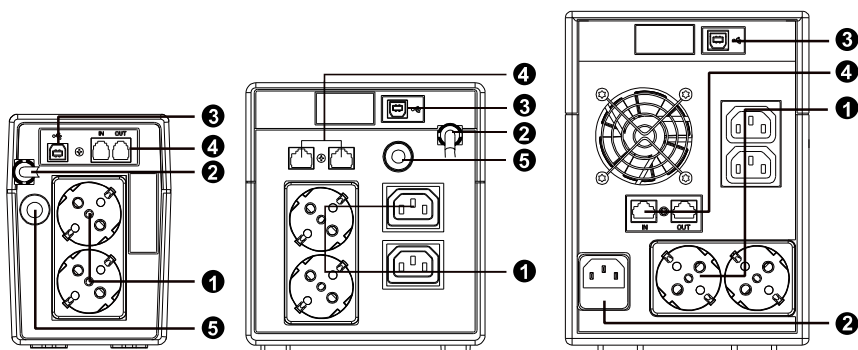


ЖК панель:



- 1 Входное напряжение
- 2 Выходное напряжение
- 3 Индикатор режима работы от сети
- 4 Индикатор режима работы от батареи
- 5 Индикатор уровня нагрузки, мигающий указывает на перегрузку
- 6 Индикатор заряда батареи, мигающий указывает на низкий уровень заряда батареи

Вид сзади:



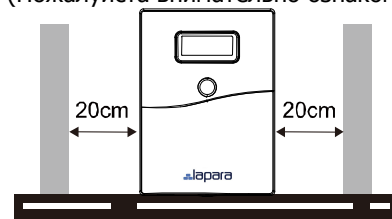
- 1 Выходные розетки
- 2 Входное гнездо питания от перем.
- 3 USB-порт
- 4 Защита от перенапряжения телефона/модема
- 5 Автоматический прерыватель

3. Инструкция по использованию

ВНИМАНИЕ: Перед использованием осмотрите ИБП, проверьте отсутствие повреждений корпуса.

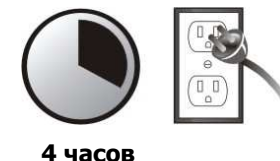
Условия эксплуатации

Установите ИБП в защищенном от пыли месте с хорошим воздухообменом. НЕ используйте ИБП при температуре и влажности отклоняющихся от рекомендуемых (Пожалуйста внимательно ознакомьтесь с инструкцией)



Подключение и зарядка

Подключите ИБП к розетке. Для лучшего результата зарядите аккумулятор не менее 4 часов перед началом использования. Аккумулятор ИБП заряжается при подключенных устройствах.



Подключение устройств

Подключите устройства к выходным разъемам на задней панели ИБП. Включите ИБП, затем устройства подключенные к ИБП будут защищены.

ВНИМАНИЕ: НЕ ПОДКЛЮЧАЙТЕ лазерные принтеры и сканеры к ИБП. Они могут повредить устройство



Подключение телефона/модема

Подключите линию телефона/модема к разъему "IN" на задней панели ИБП. Подключите компьютер к разъему "OUT" с помощью другого телефонного кабеля

(Подключение коммуникационного кабеля)

Для самостоятельного включения / выключения ИБП и просмотра состояния, подключите кабель USB к компьютеру, вы можете контролировать включение / выключение и статус ИБП с компьютера.

Включение / выключение устройства

Для включения ИБП нажмите на выключатель питания. Для выключение UPS нажмите еще раз на выключатель питания.

4. Инструкция по безопасности (СОХРАНИТЕ ЭТУ ИНСТРУКЦИЮ)

ВНИМАНИЕ! Чтобы предотвратить риск возгорания или электрошока, установите ИБП в зоне с контролируемой температурой и влажностью. (См. спецификации по приемлемой температуры и влажности.)

ВНИМАНИЕ! Чтобы уменьшить риск перегрева ИБП, не закрывайте отверстия для охлаждения ИБП и не подвергайте ИБП воздействию прямых солнечных лучей, не устанавливайте ИБП вблизи приборов излучающих тепло, такие как обогреватели или печи.

ВНИМАНИЕ! Не подключайте не компьютерное оборудование, такие как медицинское оборудование, жизненно-вспомогательное оборудование, микроволновые печи, пылесосы к ИБП.

ВНИМАНИЕ! Не подключайте вход и выход ИБП.

ВНИМАНИЕ! Не допускайте попадание жидкостей или посторонних предметов в ИБП.

ВНИМАНИЕ! В случае возникновения чрезвычайной ситуации, нажмите кнопку OFF и отсоедините кабель питания от сети переменного тока питания, чтобы правильного отключения ИБП.

ВНИМАНИЕ! Не подключайте сетевые разветвители и устройства подавления помех к выходу ИБП.

ВНИМАНИЕ! Если ИБП с металлическим корпусом, в целях безопасности, ИБП в целях снижения тока утечки ниже 3.5mA, заземление является обязательным при установке ИБП.

ОСТОРОЖНО! Опасными из-за поражения электрическим током, Кроме того, при отключении этого блока от сети, опасные напряжения все же могут быть доступны из-за аккумуляторной батареи. Аккумулятор питания должен быть отключен, отключайте разъемы плюс и минус от аккумулятора при разборке ИБП.

ВНИМАНИЕ! Обслуживание батарей должно выполняться только или под наблюдением персонала, знающих аккумуляторные батареи и необходимые меры предосторожности. Не допускайте вмешательство несанкционированного персонала.

ВНИМАНИЕ! При замене аккумулятора, используйте один и тот же номер и тип.

ВНИМАНИЕ! Напряжение аккумулятора 12VDC. Герметичная, свинцово-кислотная аккумуляторная батарея.

ВНИМАНИЕ! Не уничтожайте аккумуляторы в огне, так как аккумулятор может взорваться. Не открывайте и не разрушайте корпус аккумулятора. Электролит вреден для кожи и глаз.

ВНИМАНИЕ! Отсоедините ИБП перед уборкой и не используйте жидкие или распыляемые моющего средства.

ВНИМАНИЕ! Батарея может стать причиной электрошока и высокий ток при коротком замыкании. Соблюдайте следующие предосторожности при замене аккумулятора.

- 1) Снимите часы, кольца и другие металлические предметы.
- 2) Используйте инструменты с изотермическими ручками.
- 3) Наденьте резиновые перчатки и сапоги.
- 4) Не кладите на аккумулятор металлические предметы.
- 5) Отсоедините ИБП от электросети до перед заменой аккумулятора.

5. Загрузка и установка программы (Только для модели с портом)

Выполните следующие действия, чтобы загрузить и установить программное обеспечение мониторинга:

1. Вставьте компакт-диск или Зайдите на сайт <http://www.power-software-download.com>
2. Нажмите значок ViewPower программного обеспечения, а затем выбрать необходимые ОС для загрузки программного обеспечения.
3. Следуйте инструкциям на экране для установки программного обеспечения.
4. После перезагрузки компьютера, программа оранжевый значок программы мониторинга появиться в системном окне, рядом с часами.

6. Решение проблем

См. таблицу ниже для решения мелких проблем.

Проблема	Возможная причина	Решение
Нет слов показывается на ЖК-дисплей на передней панели	Разряжена аккумулятор	Заряжайте ИБП по крайней мере 6 часов.
	Аккумулятор испорчен	Замените аккумулятор
	ИБП отключен	Нажмите выключатель снова и включите ИБП.
Сигнал постоянно звучит, когда сети является нормальным.	ИБП перегружен	Отключите часть устройств от ИБП, перед повторным включением убедитесь что нагрузка не превышает заявленные в характеристики ИБП
При отключенном электричестве, резервные время сократилось	ИБП перегружен	Отключите часть устройств
	Аккумулятор на полностью заряжен	Зарядите ИБП минимум 6 часов
	Батарея дефектом. Это может быть связано с высокой температурой эксплуатации окружающей среды, или неправильной эксплуатации к батарее.	Замените аккумулятор
При нормальном напряжении в сети, ИБП работает от батареи	Шнур питания является плохо подключен	Подключите шнур питания должным образом.

7. Especificaciones

Модель	LA-VST-650LCD	LA-VST-850LCD	LA-VST-1000LCD	LA-VST-1500LCD	LA-VST-2000LCD
ЕМКОСТЬ	650VA/ 360W	850VA/ 480W	1000VA / 600W	1500VA / 900W	2000VA / 1200W
ВХОД					
Напряжение	220/230/240 VAC				
Диапазон напряжений	162-290 VAC				
ВЫХОД					
Регулирование напряжения	+/-10%				
Время перехода	стандартное 2-6 мс, 10 мс макс.				
Форма волны	Моделированная синусоидальная волна				
БАТАРЕЯ					
Тип и количество	12V/7Ahx1	12V/9Ahx1	12V/7Ahx2	12V/9Ahx2	
Время зарядки	4-6 часов восстанавливает 90% емкости				
Габариты					
Размер (DxWxH)	287 x 100 x 142 mm		350 x 146 x 160	397 x 146 x 205	
Вес (кг)	4.25	4.9	8.0	11.1	11.5
Окружающая среда					
Влажность	0-90 % RH @ 0-40° C (без конденсата)				
Уровень шума	Менее 40 дБ				
Управление					
USB	Поддерживает Windows®2000/2003/XP/Vista/2008/7, Linux, Unix и MAC				