

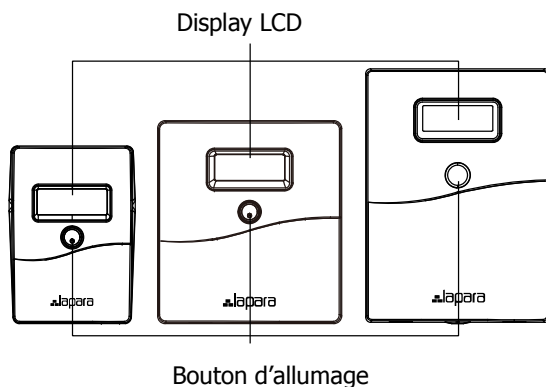
1. Contenu du paquet

Vous devriez avoir reçu les éléments suivants dans le paquet:

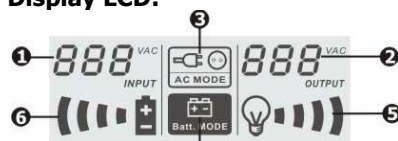
- Unité UPS
- Guide d'Usage Rapide
- Câble de communication USB
- CD Software
- Câble d'alimentation AC (seulement avec LA-VST-1500/2000)

2. Description du produit

Vue Frontale:

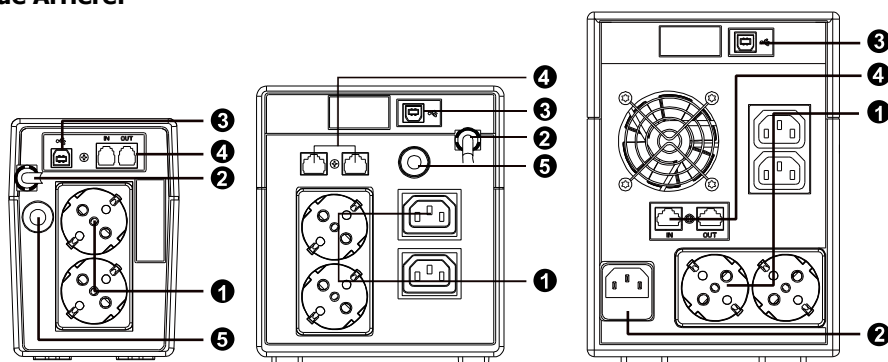


Display LCD:



- 1 Voltage d'entrée
- 2 Voltage de sortie
- 3 Indicateur mode AC
- 4 Indicateur mode batterie
- 5 Indicateur de charge.
Clignotant : surcharge.
- 6 Indicateur de capacité de batterie.
Clignotant : batterie faible.

Vue Arrière:



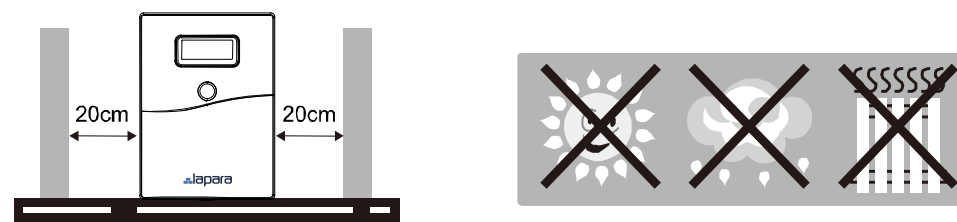
- 1 Connecteurs de sortie
- 2 Entrée AC
- 3 Port com. USB
- 4 Protection Modem/ Téléphone
- 5 Interrupteur circuit

3. Installation et Mise en Marche

NOTE: Avant de l'installation, veuillez examiner l'unité. Assurez-vous que rien dans le paquet n'est endommagé.

Conditions d'Installation et Stockage

Installer l'unité UPS dans un endroit protégé, libre de poussière et suffisamment ventilé. Veuillez situer l'UPS au moins à 20 cm d'autres unités pour éviter les interférences. NE PAS UTILISER l'UPS là où la température et l'humidité surpassent les limites spécifiques. (Vous trouverez les limites dans les spécifications.)



Connexion à la prise secteur et Recharge

Relier l'entrée AC à une prise secteur. Il est conseillé de charger la batterie au moins 4 heures avant de l'utiliser. L'UPS charge la batterie lorsqu'elle est branchée à la prise secteur.



4 hours

Connecter les charges/dispositifs

Reliez les charges avec les connecteurs de sortie du panneau arrière de l'UPS. Démarrez l'unité UPS et tous les dispositifs connectés seront protégés.

PRÉCAUTION: JAMAIS connecter une imprimante laser ou scanner à l'unité UPS. L'unité UPS peut être endommagée.



Connexion d'un Modem/Téléphone pour le protéger contre sauts de courant

Reliez une seule ligne de modem/téléphone avec l'entrée protégée "IN" en panel arrière de l'unité UPS. Connectez l'ordinateur avec un autre câble réseau à la sortie "OUT".

Connexion du Câble de Communication

Pour gérer le démarrage de l'UPS et contrôler son état, reliez un bout du câble de communication au port USB et l'autre à votre ordinateur. Une fois le logiciel de gestion installé, vous pouvez programmer les mises en marche et arrêts de l'UPS à travers votre ordinateur, et contrôler son état.

Allumer/Éteindre l'unité UPS

Allumez l'unité UPS en appuyant sur le bouton de démarrage. Pour l'éteindre, appuyez de nouveau sur ce même bouton.

4. Précautions Importantes de Sécurité (CONSERVEZ CES INSTRUCTIONS)

PRÉCAUTION! Pour éviter le risque de feu ou choc électrique, installez l'UPS en un endroit intérieur avec température et humidité contrôlés, libre de polluants conducteurs. (Vous trouverez la portée de température et humidité dans les spécifications.)

PRÉCAUTION! Pour réduire le risque de surchauffe de l'UPS, ne couvrez pas les fentes d'aération et évitez d'exposer l'UPS directement au soleil ou l'installer près de sources de chaleur.

PRÉCAUTION! Ne pas brancher l'UPS à des dispositifs qui n'ont pas de relation avec l'ordinateur, comme l'équipement médical ou de soutien de la vie, les fours micro-ondes, ou les aspirateurs.

PRÉCAUTION! Ne pas connecter l'entrée de l'UPS avec sa propre sortie.

PRÉCAUTION! Ne permettez pas que des liquides ou objets étrangers rentrent à l'UPS. Ne pas placer de boissons ou bouteilles avec liquides sur ou près de l'UPS.

PRÉCAUTION! En cas d'urgence, appuyez le bouton OFF et débranchez le câble de la prise secteur pour vous assurer que l'UPS est correctement déconnecté.

PRÉCAUTION! Ne reliez pas un bloc multiprise ou protecteur contre sauts de courant à l'UPS.

PRÉCAUTION! Si l'unité UPS a un châssis métallique, il est obligatoire par sécurité de la brancher à une prise terre pour réduire des fuites de courant de moins de 3.5mA.

Attention Danger de choc électrique. Même une fois débranché de la prise secteur, l'unité peut produire un haut voltage à travers la batterie. Pourtant, s'il est nécessaire de travailler à l'intérieur de l'UPS, c'est obligatoire de débrancher les bornes positif et négatif de la batterie.

PRÉCAUTION! L'entretien des batteries doit être réalisé ou supervisé par un personnel spécialisé qui prend les précautions nécessaires. Le personnel non autorisé ne doit pas travailler avec les batteries.

PRÉCAUTION! Si vous remplacez les batteries, utilisez le même nombre et genre de batterie.

PRÉCAUTION! La batterie à 6 cellules au plomb, est scellée, avec un voltage de 12V DC.

PRÉCAUTION! Ne jetez pas les batteries au feu. La batterie peut exploser. Ne pas ouvrir ou manipuler les batteries. L'électrolyte est dangereux pour la peau et les yeux.

PRÉCAUTION! Débrancher l'UPS avant de le nettoyer et ne pas utiliser de liquides ou sprays détergents.

PRÉCAUTION! La batterie peut poser un risque de choc électrique et de court-circuit. Les précautions suivantes doivent être prises en charge avant de remplacer les batteries:

- 1) Retirez montres, anneaux et autres objets métalliques.
- 2) Utilisez des outils avec poignées isolées.
- 3) Utilisez des gants et bottes en caoutchouc.
- 4) Ne pas laisser d'outils ou pièces métalliques sur les batteries.
- 5) Débrancher la source de courant avant de débrancher le terminal de la batterie.

5. Téléchargement de Software & Installation (Seulement pour le modèle avec port de communication)

Suivez les indications suivantes pour télécharger et installer le logiciel de gestion:

1. Insérez le CD ou dirigez-vous au site-web <http://www.power-software-download.com>
2. Cliquez sur l'icône de ViewPower et choisissez votre système pour télécharger le logiciel.
3. Suivez les indications sur l'écran pour l'installation.
4. Après rallumer le système, vous trouverez l'icône orange du logiciel en bas à droite, près

de l'horloge

6. Solution de Problèmes

Utilisez la table suivante pour résoudre les problèmes potentiels.

Problème	Cause Possible	Solution
Pas de mots figurant sur le display du panneau frontal.	Faible charge de la batterie.	Chargez l'UPS 6 heures au minimum.
	Défaut batterie.	Remplacez la batterie avec une du même type.
	L'unité UPS n'est pas allumée.	Appuyez le bouton d'allumage pour redémarrer l'UPS.
L'Alarme sonne sans cesse mais le courant de la prise secteur est normal.	L'UPS est surchargée.	Déconnectez quelques charges. Avant de reconnecter les dispositifs, assurez-vous que la charge est compatible avec celle indiquée dans les spécifications de l'UPS.
Quand le courant arrête, le temps de back-up est très court.	L'UPS est surchargée.	Déconnectez les charges principales.
	Faible Voltage de la batterie.	Chargez l'UPS 6 heures au minimum.
	Batterie défectueuse (à cause de haute température ou un usage incorrect).	Remplacez la batterie avec une du même type.
Prise secteur normal, mais l'UPS est en mode batterie	Le câble d'alimentation n'est pas connecté.	Reliez le câble d'alimentation correctement.

7 Spécifications

Modèle	LA-VST-650LCD	LA-VST-850LCD	LA-VST-1000LCD	LA-VST-1500LCD	LA-VST-2000LCD
CAPACITÉ	650VA / 360W	850VA / 480W	1000VA / 600W	1500VA / 900 W	2000VA / 1200W
ENTRÉE					
Voltage	220/230/240 VAC				
Portée de Voltage	162-290 VAC				
SORTIE					
Régulation Voltage	+/-10%				
Temps de transfert	Typique 2-6 ms, maximum 10 ms.				
Forme d'Onde	Onde Sinusoïdale Simulée				
BATTERIE					
Type et Quantité	12V7Ahx1	12V9Ahx1	12V7Ahx2	12V9Ahx2	
Temps de charge	4-6 heures pour récupérer 90% de la capacité				
DIMENSIONS					
Mesures (PxLxH)	287 x 100 x 142 mm		350 x 146 x 160	397 x 146 x 205	
Poids Net (kg)	4.25	4.9	8.0	11.1	11.5
ENVIRONNEMENT					
Humidité	0-90 % HR à 0-40° C (sans condensation)				
Niveau de Bruit	Moins de 40 dB				
GESTION					
USB	Support Windows® 2000/2003/XP/Vista/2008/7, Linux, Unix et MAC				