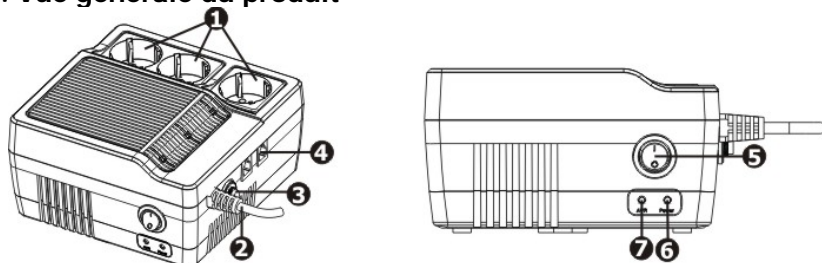




1. Introduction

Nous vous remercions par l'achat de notre AVR Lapara. Cet article a été conçu pour amintener un niveau de tension constant à fin de protéger l'électronique sensible contre les surtensions et les baisses de tension. Grâce à son boîtier élégant, il peut être installé sur une table ou branché sur un mur sans donner une impression inesthétique ou peu professionnelle. En plus, il s'adapte parfaitement à un environnement de travail limité. Cette série offre un stabilisateur boost (élévateur) & buck (réducteur) fournissant en continu une source d'alimentation propre pour les équipes connectées.

2. Vue générale du produit



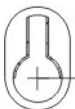
- ❶ Prises de sortie (pour les équipes connectées)
- ❷ Entrée AC
- ❸ Disjoncteur
- ❹ Protection modem/téléphone
- ❺ Interrupteur d'alimentation
- ❻ LED d'allumage
- ❼ LED Boost/Buck

Montage de l'appareil sur un mur.

L'unité peut être accrochée sur un mur. Veuillez procéder comme suit :

1. Accrochez cette page sur le mur avec bande adhésive.
2. Avec un outil pointu percez le centre de chaque trou pour faire une marque sur le mur. (Voir cadre 1)
3. Accrochez l'unité en mettant les trous sur les clous de montage. (Voir cadre 2)

Chart 1



128 mm

Chart 2



Wall



3. Installation et Démarrage

Inspection

Retirez l'appareil de son emballage et assurez-vous qu'il n'a pas été endommagé pendant le transport. Si vous trouvez quelque dommage, veuillez le communiquer au transport et à votre fournisseur.



Conditions d'emplacement et de stockage

Installez l'appareil dans un endroit protégé, libre d'excès de poussière et à un flux d'air adéquat. Eloignez-le d'au moins 2,5cm des autres appareils à fin d'éviter des interférences. NE PAS bloquer les orifices d'aération de l'appareil.



N'utilisez pas cet appareil dans un environnement où la température ou l'humidité soient hors des limites détaillées dans les spécifications. Utilisez-le dans une ambiance libre d'excès de poussière, vibrations, gaz inflammables ou atmosphères explosives ou corrosives.



Connexion au réseau électrique.

Branchez le câble d'alimentation à la prise électrique.

Connexion des charges

Reliez les charges aux prises de sortie de l'appareil et allumez-le en appuyant sur l'interrupteur d'allumage latéral sur la position «On». Alors les dispositifs branchés seront alimentés.

Connexion du Modem/Téléphone pour une protection contre surtensions (uniquement pour des modèles avec RJ-11)

Branchez une seule ligne individuelle de MODEM/téléphone à la prise d'entrée (IN). Après, connectez avec un câble téléphonique a prise de sortie "OUT" au PC.

Allumer /Eteindre l'unité

Allumez l'unité UPS en appuyant sur l'interrupteur d'alimentation (position «ON» (I)). Cet interrupteur peut être utilisé pour allumer/éteindre tous les dispositifs connectés.

4. Précautions Importantes de Sécurité (CONSERVEZ CES INSTRUCTIONS)

Pour utiliser avec sécurité ce régulateur de tension, veuillez lire et suivre les instructions avec détail. Lisez le manuel complet avant de commencer à le déballer, installer ou utiliser. Vous pouvez conserver cette guide pour consultations ultérieures.

PRÉCAUTION : L'unité est conçue uniquement pour être utilisée avec des fréquences d'entrée de 50Hz et ondes sinusoïdales pures. Aucune autre fréquence d'entrée ou forme d'onde n'aura effet sur le rang de voltage et la capacité de charge.

PRÉCAUTION : NE PAS connecter l'unité à un entour avec voltage directe ou avec onde sinusoïdal simulée.

PRÉCAUTION : Pour éviter le risque de feu ou choc électrique, installez l'unité en un endroit intérieur avec température et humidité contrôlées, libre de polluants conducteurs. (Vous trouverez la portée de température et humidité dans les spécifications.)

5. Applications

PRÉCAUTION : La somme de la consommation électrique des dispositifs liés au régulateur ne doit pas excéder sa capacité*. Une charge totale excessive peut faire sauter le fusible.

* Pour savoir la capacité de l'équipe, veuillez consulter les spécifications.

Le régulateur de tension a été conçu pour être utilisé avec des dispositifs sensibles à la tension tels que : PC, moniteur, imprimantes à jet d'encre, scanner ou fax. Il peut être aussi utilisé avec équipements électroniques domestiques tels que téléviseurs, chaînes stéréo, lecteurs CD ou DVD, équipements de traitement de données, modems, machines à écrire, calculatrices, téléphones, etc.

Des appareils électroménagers qui ne devraient être pas employés avec ce régulateur sont : congélateurs, outils électriques de grande puissance, air conditionnés, déshumidificateurs, mixeurs ou tout autre dispositif qui fonctionne avec moteurs AC. Ne pas utiliser non plus avec des petits générateurs à combustible. L'équipement de maintien de vie est aussi exclus.

Si vous utilisez le régulateur avec un UPS (onduleur), veuillez brancher l'onduleur aux prises de sortie du régulateur et alors, branchez le régulateur au réseau électrique.

6. Résolution de Problèmes

Avant d'utiliser ce produit, veuillez vous assurer que le LED d'alimentation est allumé. En cas contraire, veuillez suivre les instructions suivantes :

1. Vérifiez si le réseau électrique est correct.
2. Vérifiez si le câble d'alimentation est fermement branché.
3. Vérifiez si les dispositifs sont fermement branchés au régulateur.
4. Vérifiez si le régulateur est allumé.

Utilisez la table suivante pour solutionner problèmes potentiels.

Problème	Cause possible	Solutions
Le disjoncteur est bloqué	L'unité est surchargée	Déconnectez quelques charges. Alors, rallumez l'appareil en appuyant sur le bouton.
L'appareil s'éteint automatiquement et le LED d'allumage est éteint.	L'appareil est surchauffé. Il s'agit d'une fonction de protection interne.	Déconnectez quelques charges et attendez que l'appareil refroidisse. Alors, rallumez-le.

En cas d'un problème ne pas détaillé ci-dessus, veuillez contacter le service technique immédiatement.

7 Spécifications

Modèle	LA-AVR 600	LA-AVR 1000	LA-AVR 1200
CAPACITÉ	600 VA / 360 W	1000 VA / 600 W	1200 VA / 720 W
ENTRÉE			
Tension	220 VAC		
Portée de Tension	180 - 264 VAC		
Fréquence	50 Hz		
SORTIE			
Régulation de tension	+/-12%		
AVR	+/-8%		
INDICATEUR			
LED d'allumage	Lumière verte		
LED régulateur	Lumière rouge		
PROTECTION			
Protection incluse	Protection contre court-circuit, surcharge et surchauffage.		
DONÉES PHYSIQUES			
Dimensions (PxLxH)	166 x 161 x 86.7 mm		
Poids Net (kgs)	1.7	2.0	2.1
ENVIRONNEMENT			
Humidité	0-90 % RH @ 0-40° C (sans condensation)		
Niveau de bruit	Moins de 40 dB		